

# Montageanleitung

Plissee für Türen **PL2/25.LMM**

doppelflügelige Anlage mit Montagerahmen, unten offen

Folgen Sie bitte unbedingt diesen Anweisungen!

Videoanleitung

Mit QR-Code streamen

[Link](#)



## Zu Ihrer Sicherheit



- Stellen Sie sicher, dass der Bereich unterhalb der Tür während der Montage nicht betreten wird.
- Bei Arbeiten unter angehobenen Teilen oder Arbeitseinrichtungen müssen diese mit geeigneten Einrichtungen gegen Herabfallen gesichert werden.
- Das Insektenschutzgitter ist nicht als Absturzsicherung geeignet.
- Die Montage darf ausschließlich von Fachpersonal durchgeführt werden.



## Allgemeine Hinweise



- Am Produkt dürfen keine Änderungen, An- oder Umbauten vorgenommen werden.
- Prüfen Sie die Teile vor der Montage auf ordnungsgemäßen Zustand und Richtigkeit der Lieferung. Es dürfen keine beschädigten, unvollständigen oder offensichtlich mangelhaften Teile montiert werden.



**Bitte lesen Sie sich diese Montageanleitung aufmerksam durch. Für Fehler, die durch falsche Montage entstehen, übernehmen wir keine Haftung!**  
**Zur Montage ausschließlich Edelstahlschrauben verwenden.**

## Empfohlene Werkzeuge und Hilfsmittel



Schere



Andrückroller  
20 79 15



Universal  
reiniger  
21 23 20



Inbusschlüssel  
2,0/3,0 mm  
17 06 26.20/30  
2,5 mm  
17 06 25.25



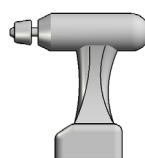
Neher-  
Folienschneider  
17 03 25



Demontage-  
lehre  
16 45 20

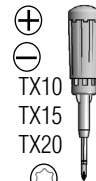


Wasser-  
waage



Akku-  
Bohrschrauber

HSS Alubohrer  
ø 4,0 mm  
Steinbohrer  
ø 6 mm  
Kegelsenker  
ø 9,8 mm



Schrauben-  
dreher

## Zubehör



Ausfahr-  
sicherung  
14 45 45  
(siehe **3.2**)



M5 x 12  
15 17 05.12  
(siehe **2.1**)

## Zubehör

Werden nur bei Bestellung  
mit Montagebohrungen mitgeliefert !



RK 3,9 x 38  
15 03 39.38.TX



Universal-  
funktionsdübel  
15 50 06.35



Abdeckkappe  
10 mm  
14 23 91

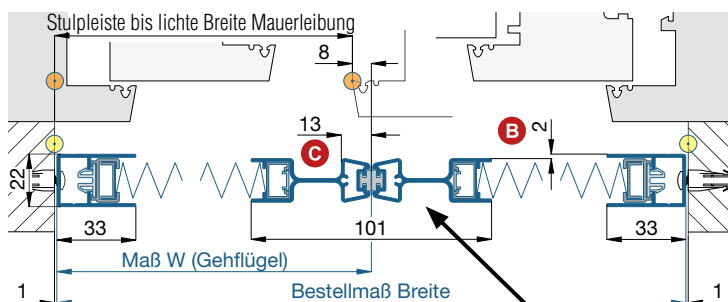
Hinweise zur  
Klebmontage

[Link](#)



**Darstellung:** Lichte-Montage-Mauerleibung (LMM)

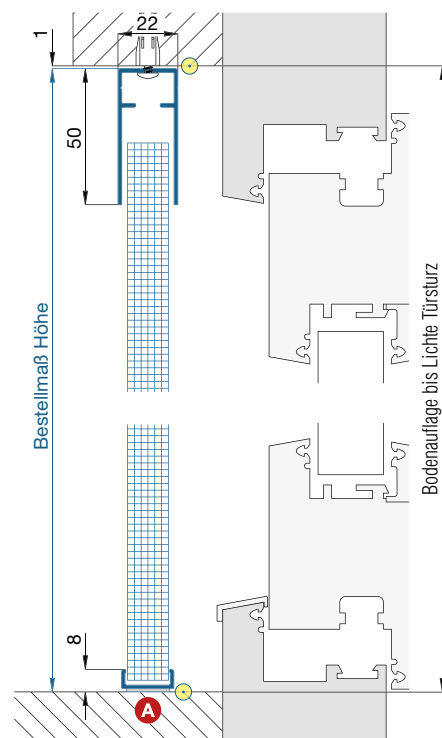
## Horizontalschnitt



Öffnungsrichtung

Griffleiste

## Vertikalschnitt



# Montageanleitung

Plissee für Türen PL2/25.LMM doppelflügelige Anlage mit Montagerahmen, unten offen



## 1 Montagebohrungen

**Montagebohrungen seitlich** (Falls mitbestellt, weiter mit Schritt **2**)

- Mit Bohrer  $\varnothing$  4,0 mm die Rahmenprofile und das Kastenprofil zwischen den inneren Profilstegen in ausreichender Stückzahl durchbohren. Ab einer Bestellmaß Höhe von 1700 mm mindestens vier Bohrungen. Danach mit dem Kegelsenker die Bohrungen von hinten entgraten.

**!** Im Stoßbereich (Maß „W“) der beiden Flügel befindet sich im Kastenprofil das Schnurspannprofilstück und die Einfahröffnungen. In diesem Bereich (ca. 900 mm) darf nicht gebohrt werden. Abstand von außen je 200 mm. Abstand von Maß „W“ je 456 mm.

## 2 Montage des Rahmens (Einbaumaße, Geradheit und 90°-Winkel vor der Montage prüfen)

- Die Schraubeckwinkel an den Rahmenprofilen in das Kastenprofil stecken und mit dem Inbusschlüssel 2,5 mm leicht anziehen (max. 0,6 Nm).
- Rahmen vorsichtig am Montageort positionieren und ausrichten. **Bohrillen an Kasten- und Rahmenprofilen sind hinten!**
- Bohrpositionen durch die Montagebohrungen anzeichnen, vorbohren, je nach Untergrund bei Bedarf Dübel setzen und anschrauben. **Kasten- und Rahmenprofile dürfen durch das Anschrauben nicht verdreht werden, ggf. mit geeignetem Material unterlegen/ausgleichen.**



Bei Bestellung mit Montagebohrungen werden entsprechende Befestigungsmittel als Zubehör mitgeliefert.

### 2.1 separate Kasten/Rahmenprofilmontage

- Die Position der seitlichen Rahmenprofile oben rechts und links markieren und Lotrecht entlang der Höhe übertragen.



**Kasten- und Rahmenprofile zur einfacheren Montage mit einem doppelseitigen Acryklebeband bekleben.**

- Seitliche Rahmenprofile an den Markierungen ausrichten und ankleben. **Bohrillen an Kasten- und Rahmenprofile sind hinten!**
- Bohrpositionen durch die Montagebohrungen anzeichnen, vorbohren (je nach Untergrund bei Bedarf Dübel setzen) und anschrauben. **Rahmenprofile dürfen durch das Anschrauben nicht verdreht werden, ggf. mit geeignetem Material unterlegen/ausgleichen!**



Bei Bestellung mit Montagebohrungen werden entsprechende Befestigungsmittel als Zubehör mitgeliefert.

- Kastenprofil zwischen den Rahmenprofilen hochfahren und ankleben. Bohrpositionen durch die Montagebohrungen anzeichnen, vorbohren (je nach Untergrund bei Bedarf Dübel setzen) und anschrauben. **Kastenprofil darf durch das Anschrauben nicht gebogen werden, ggf. mit geeignetem Material unterlegen/ausgleichen!**
- Kastenprofil mit den mitgelieferten M5 x 12 mm Linsenflanschschrauben am jeweiligen Schraubeckwinkel fixieren.

- Laufschiene mit der Entwässerungsfräsung, mit großem Randabstand nach außen, zwischen den Rahmenprofilen positionieren. Leicht anheben und Schutzfolie vom Klebeband abziehen. Laufschiene mit dem Andrückroller 20 79 15 an den Untergrund auf der ganzen Länge andrücken.

**!** Untergrund muß fett- und staubfrei sein !



Untergrund mit NEHER-Universalreiniger reinigen.

- Bei Montage auf **Naturstein**, die Laufschiene nach vorne mit Naturstein-Silikon durch eine Kehluge zusätzlich sichern. **Achtung: Entwässerungsöffnungen müssen offen bleiben!**

**!** Darauf achten, dass das Kastenprofil und die untere Laufschiene richtig herum montiert werden. Die Mitte des Schnurspannprofils im Kastenprofil und die Schnurfixierung in der unteren Laufschiene müssen exakt übereinander liegen (Maß „W“).

# Montageanleitung

Plissee für Türen PL2/25.LMM doppelflügelige Anlage mit Montagerahmen, unten offen



## 3 Einbau des Plisseekits

### ! Regel für Einsatz des Gewebehalters:

- Wenn Einzelflügel Breite <1301 mm = ohne Gewebehalter
- Wenn Einzelflügel Breite >1300 mm = 1 Gewebehalter
- Wenn Einzelflügel Breite >2400 mm = 2 Gewebehalter

### ! Erst ein Plisseekit vollständig einbauen, dann das andere.

## 3.1 Einbau ohne Gewebehalter

**Stretchfolien, welche die Plisseekit umreifen noch nicht entfernen!**

### ! Erst ein Plisseekit vollständig einbauen, dann das andere.

- Plisseekit aufgrund der Breite (Maß „W“) zuordnen, dabei die Öffnungsrichtung prüfen (Griffleiste muß zur Mitte hin ausgerichtet werden) und Plisseekit wie folgend einsetzen:
- Plisseekit unten gegen die Laufschiene und lotrecht zu den Rahmenprofilen halten.
- Plisseekit auf der Schließseite, leicht versetzt zur Stosssposition (Maß „W“), in das Kastenprofil einfahren und bis zum Anschlag nach oben drücken.
- Plisseekit anschließend auf der Laufschiene abstellen und eindrücken.

### ! Vorsicht! Plisseeprofile nicht verkratzen. Neher-Folienschneider verwenden.

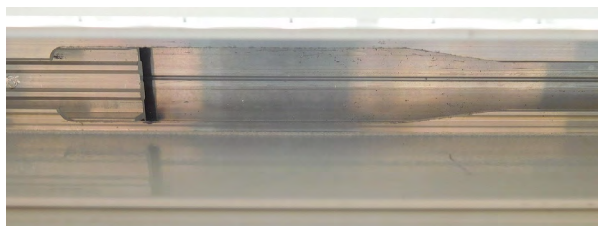
- Plisseekit senkrecht gleitend, in Öffnungsrichtung, bis kurz vor das senkrechte Rahmenprofil schieben. Grüne Luftpolsterfolien bzw. Stretchfolien entfernen, dabei Plisseekit zusammenhalten.
- Plisseekit leicht öffnen und das äußere Gewebekitprofil durch drücken in das Rahmenprofil auf der ganzen Höhe einclippen. **!!! Nicht durch drücken auf die Griffleiste einclippen !!!**
- Weiter mit Punkt **4 Einführen der Schnüre.**

## 3.2 Einbau mit Gewebehalter

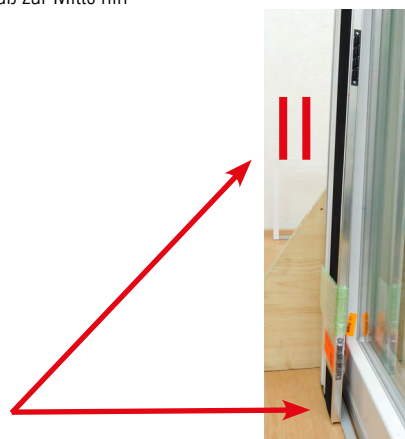
- **Stretchfolien, die das Plisseekit umreifen noch nicht entfernen!**

### ! Erst ein Plisseekit vollständig einbauen, dann das andere.

- Plisseekit aufgrund der Breite (Maß „W“) zuordnen, dabei die Öffnungsrichtung prüfen (Griffleiste muß zur Mitte hin ausgerichtet werden) und Plisseekit wie folgend einsetzen:
- Prüfen, wo sich auf der zugeordneten Seite die Einfahröffnung befindet.



- Plisseekit an dieser Stelle unten gegen die Laufschiene und lotrecht zu den Rahmenprofilen halten.

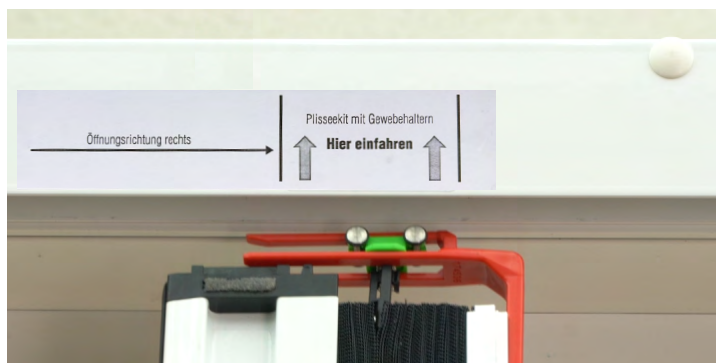


# Montageanleitung

Plissee für Türen PL2/25.LMM doppelflügelige Anlage mit Montagerahmen, unten offen



- Im Bereich der Einfahröffnung befindet sich oben am Kastenprofil ein Hinweisticket für das Einfahren des Plisseekits mit Gewebehalter.



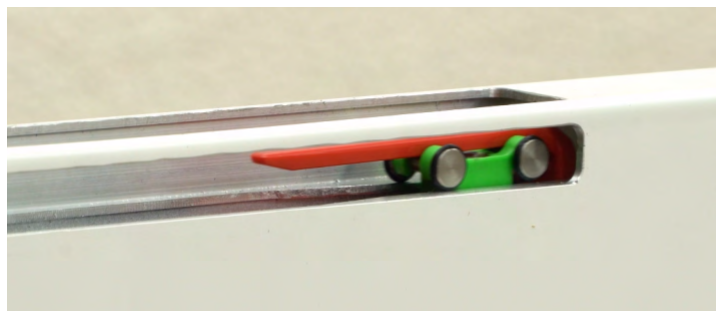
- Hier mit dem Gewebehalter in das Kastenprofil einfahren und bis zum Anschlag nach oben drücken.



- Weiterhin nach oben gedrückt halten und ca. 20 cm in Öffnungsrichtung in die Schiene im Kastenprofil einfahren.



**⚠ Achtung: beide Achsen des Laufwagens müssen auf der Lauffläche sein!**



- Plisseekit auf der Laufschiene absetzen und eindrücken.



# Montageanleitung

Plissee für Türen PL2/25.LMM doppelflügelige Anlage mit Montagerahmen, unten offen



- Gewebeklebeband entfernen und rote Einfahrhilfe in Öffnungsrichtung rausziehen.

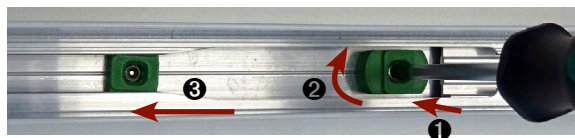


- Plisseekit senkrecht gleitend, in Öffnungsrichtung, bis kurz vor das senkrechte Rahmenprofil schieben. Grüne Luftpolsterfolien bzw. Stretchfolien entfernen, dabei Plisseekit zusammenhalten.

**⚠ Vorsicht! Plisseeprofile nicht verkratzen. Neher-Folienschneider verwenden.**

- Plisseekit leicht öffnen und das äußere Gewebekitprofil durch drücken in das Rahmenprofil auf der ganzen Höhe einclippen. **!!! Nicht durch drücken auf die Griffleiste einclippen !!!**

- Ausfahrssicherung in die Einfahröffnung platzieren **①**, um 90° drehen **②**, in Richtung des Gewebekits vor die Einfahröffnung verschieben **③** und die Inbusschraube anziehen.



## 4 Einführen der Schnüre

### Untere Schnüre:

- Die von unten kommenden Schnüre an der Griffleiste lösen.

**⚠ Darauf achten, dass die Schnüre von der Griffleiste bis zum Knoten parallel laufen und nicht verdreht bzw. verknotet sind, ggf. korrigieren.**

- Das Schnüre-Bündel am Knoten halten und über die Schnurfixierung in der unteren Laufschiene ziehen. Schnüre auf einer Seite der Schnurfixierung durch den Schlitz drücken. Den Knoten in den Hohlraum der Schnurfixierung drücken und überstehende Fäden am Knoten ggf. abschneiden.

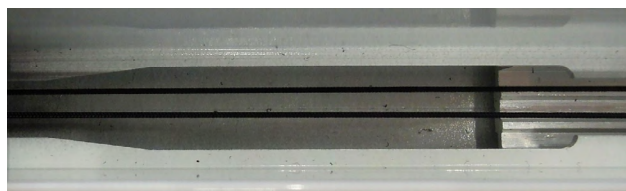


### Obere Schnüre:

- Die von oben kommenden Schnüre an der Griffleiste lösen und kräftig nachziehen, dabei steht die Griffleiste hinten in der Öffnungsstellung.

**⚠ Darauf achten, dass die Schnüre von der Griffleiste bis zum Schnuraufteiler parallel laufen und nicht verdreht bzw. verknotet sind, ggf. korrigieren.**

- Schnuraufteiler bis zum Schnurspanner verschieben und Richtung Plisseestoß (Maß „W“) ziehen.
- Den Schnuraufteiler in die entgegengesetzte Richtung zurücklegen, dabei ihn so drehen/positionieren, dass die Inbusschrauben nach unten zeigen und die Schnüre von unten sichtbar sind. Der Schnurspanner zeigt dabei ebenfalls in die entgegengesetzte Richtung.
- In dieser Haltung den Schnuraufteiler durch die Einfahröffnung in das Kastenprofil einschieben, bis dieser am Anschlagteil anstößt. Dabei darauf achten, dass die Schnüre alle unterhalb des Schnuraufteilers sichtbar bleiben und nicht verklemmen. Beim Einführen des Schnuraufteilers wird der Schnurspanner ebenfalls durch die Einfahröffnung nachgeschoben.
- Nochmals prüfen, dass alle oberen Schnüre parallel verlaufen und nicht verdreht oder verknotet sind, ggf. korrigieren. Die Inbusschrauben des Schnuraufteilers in der Anschlagposition festdrehen.



# Montageanleitung

Plissee für Türen PL2/25.LMM doppelflügelige Anlage mit Montagerahmen, unten offen



- Den Schnurspanner soweit ziehen, dass sich die Schnüre leicht spannen (Feder dehnt sich noch nicht) und dann dessen Inbusschrauben festdrehen.



**Für ein langlebiges und leicht laufendes Plissee dürfen die Schnüre nur leicht gespannt sein!**

## 5 Prüfung und Einstellung des Laufbildes (wenn Gewebehalter vorhanden)

- Das Plissee abwechselnd öffnen und schließen.
- Dabei das Laufbild oben und den Gewebeabstand zum Boden der Laufschiene prüfen:
  - Falls der Gewebeabstand zum Boden zu groß ist, die Stellschraube am Gewebehalter nach unten drehen.
  - Falls der Gewebeabstand zum Boden zu gering ist, Stellschraube am Gewebehalter nach oben drehen.
  - Ein optimaler Gewebeabstand zum Boden (leicht streifend) ergibt ein sauberes Laufbild.
- Gewebelaufbild durch Höhenverstellung der Stellschraube am Gewebehalter verbessern (Inbusschlüssel mit Kugelpf SW 2 mm verwenden). Stellbereich + / - 3 mm.

Animation Gewebehalter: QR-Code



- Testlauf durchführen ggf. korrigieren.
- Mit dem zweiten Plisseekit gleichermaßen verfahren.
- Abdeckkappen aufstecken und Plissee schließen.

## 6 Mögliche Fehlerbilder und ihre Ursachen



**Fehlermöglichkeiten:**

- **Die Griffleiste lässt sich nur schwer oder gar nicht bewegen:**
  - **Schnüre liegen oben oder/und unten nicht parallel oder sind sogar verklemmt.**
- **Die Griffleiste steht in der Stoßposition schräg:**
  - **Die Mitte des Schnurspannprofilstücks im Kastenprofil und die Mitte der Schnurfixierung in der unteren Laufschiene stehen nicht exakt übereinander**
  - **Schnurspannung ist zu gering und muss erhöht werden**
- Plissee 2-3 mal schließen und öffnen und in der Öffnungsstellung parken
- Inbusschrauben am Schnurspanner oben mit dem Inbusschlüssel 2 mm lösen.
- Schnurspanner so weit ziehen, dass sich die Schnüre leicht spannen (Feder dehnt sich noch nicht). Schnurspanner wieder fixieren.